

Multisaper - systém lisovacích tvarovek pro trubky

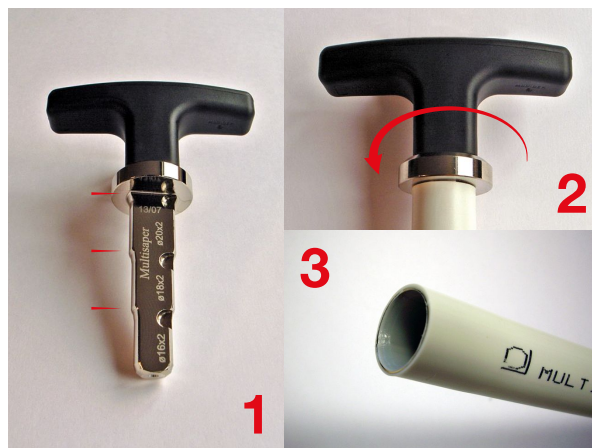
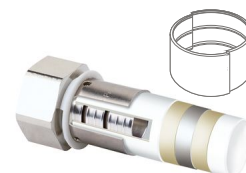
Montážní návod

1. Přestříhnete trubku



Čistě odstříhnete trubku vhodnými nůžkami pod pravým úhlem.

2. Zkalibrujete trubku



1. Vložte Multisaper kalibrátor do trubky až nadoraz, aby průměr trubky korespondoval s průměrem kalibrátoru. 2. Kalibrátorem pětikrát otočte. 3. Řez trubky musí být kulatý a vnitřní hrana zkosená.

3. Nasadíte tvarovku



Otáčivým pohybem nasadíte na trubku až nadoraz Multisaper tvarovku odpovídající velikosti tak, aby byla trubka viditelná v kontrolních otvorech objímky.

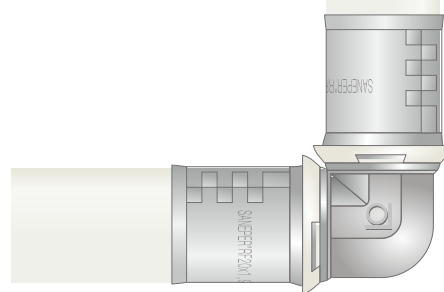
4. Slisujete



1. Použijte Multisaper vložky správné velikosti. 2. Umístěte vložky do čelistí a vložte lisovací tvarovku tak, aby se plastový kroužek z boku dotýkal vložek. 3. Slisujte a prověřte, zda jsou čelisti kompletně uzavřené. 4. Spoj je nyní dokončen.

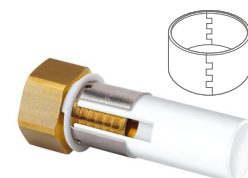


saper X Press®



saper - systém lisovacích tvarovek pro trubky

Montážní návod



1. Přestříhnete trubku



Čistě odstříhnete trubku vhodnými nůžkami pod pravým úhlem.

2. Nasadíte tvarovku



Otáčivým pohybem nasadíte na trubku až nadoraz saper X Press tvarovku odpovídající velikosti tak, aby byla trubka viditelná v kontrolních otvorech objímky.

3. Slisujete



1. Použijte saper X Press vložky správné velikosti.
2. Umístěte vložky do čelistí a vložte lisovací tvarovku tak, aby se plastový kroužek z boku dotýkal vložek.
3. Slisujte a prověřte, zda jsou čelisti kompletně uzavřené.
4. Spoj je nyní dokončen.

Flexibilní systémy pro instalatérství, topení a řízení klimatizace

Saneper Comercial S.A. Pol. Industrial Gojain · San Bartolomé, 15 · 01170 Legutiano · Álava (España)
Tel. (+34) 94 546 53 32 · Fax: (+34) 94 546 53 33 · www.saneper.com · email: comercial@saneper.com

saneper
comercial s.a.

